

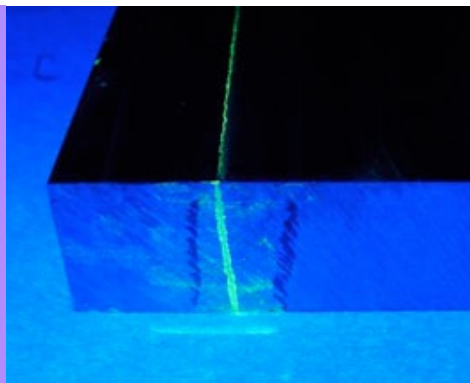
DATOS TÉCNICOS

Metalworking Lubricants System



DATOS TÉCNICOS

Es un producto fosforescente con inhibidores de corrosión, para la detección de defectos sobre las piezas metálicas.



kläncclean

BY KLÄNTENN
METALWORKING LUBRICANTS SYSTEM

532

DESCRIPCIÓN

Es un líquido pigmentado con inhibidor de corrosión diseñado para la detección de fracturas, grietas y fugas sobre piezas metálicas.

CARACTERÍSTICAS

Kläncclean 532, posee un pigmento fosforescente que ayuda a identificar las grietas o defectos sobre piezas metálicas.

La fosforescencia es el fenómeno en el cual ciertas sustancias tienen la propiedad de absorber energía y almacenarla, para emitirla posteriormente en forma de radiación.

BENEFICIOS

Se potencializa los resultados cuando se aplica luz ultravioleta.

Contiene en su formulación surfactantes y agentes activos de superficie haciendo fácil su remoción al final del proceso de detección.

Fortificado con inhibidores de corrosión.

Bioestable, formulado con biocidas dóciles para los trabajadores y efectivos para evitar el crecimiento microbiano.

PROPIEDADES FÍSICO QUÍMICAS

	Norma	
Estado Físico		Líquido
Color	ASTM D1544-98	Verde/Ambar fluorescente
Umbral del olor		Presente
pH (potencial de hidrogeno)		10.25 (10 - 11)
Solubilidad		Soluble
Gravedad Específica [=] gr/ml @ 20°C	ASTM D1298	1.087 (1.080 - 1.090)
Conductividad		3.66 (2-5) ms
Factor de dilución		2.4

Para mayor información consulte hoja de datos de seguridad.

Para mayor información:

Lubricantes de Alto Performance de México, S.A. de C.V.
Saltillo, Coahuila. México.
+52 (844) 432-0898
contacto@klantenn.com
www.klantenn.com

RECOMENDACIONES DE USO

Este producto esta diseñado para aplicarse tal y como viene.

Este producto es desarrollado para uso industrial exclusivamente.

Se recomienda el uso de guantes, lentes y botas.

Póngase en contacto con su Consultor **Klantenn** para la mejor recomendación de acuerdo a su aplicación.

DATOS DE IDENTIFICACIÓN PARA PRIMEROS AUXILIOS

En caso de contacto con la sustancia química consulte a su médico y acuda al centro de atención mas cercano.

En caso de contacto con los ojos lavar con abundante agua por lo menos por 15 minutos. Mantenga los párpados abiertos para asegurar un buen lavado directo al ojo y consulte a su médico.

El producto esta diseñado para ser diluido con agua, en esta condición no es de esperarse algún daño en la piel. Sin embargo algunos tipos de piel pueden ser sensibles a los componentes de la fórmula por lo que se podría experimentar una resequedad en la piel. Puede causar picazón, ardor o comenzó en heridas de la piel expuestas al producto.

Si hay un contacto prolongado con el producto concentrado, lave la zona afectada con abundante agua y jabón de tocador. Quítese la ropa contaminada y lávela antes de usarla de nuevo.

Si el producto es tomado oralmente, no provoque el vomito. Llame inmediatamente al médico.

MANEJO Y ALMACENAJE

Sigas las instrucciones de su consultor **Klantenn** para el manejo y almacenamiento seguro del producto. Elimine todas la fuentes de ignición (no fumar, no usar bengalas, chispas o llamas en el área de trabajo).

No tocar ni caminar sobre el material derramado. Tenga buenas practicas de manufactura e higiene personal. Puede formar nieblas o vapores durante la operación, con una buena ventilación evitará cualquier molestia.

Mantenga los contenedores cerrados con sus tapones originales. Los contenedores deberán ser almacenados bajo techo a temperatura ambiente y lugares bien ventilados. En los contenedores vacíos puede haber residuos o vapores los cuales pueden ser peligrosos. No corte, esmerile, taladre o suelde los tambores vacíos.

MEDIDAS DE CONTROL CONTRA DERRAME ACCIDENTAL

Evite derrames en lugares no idóneos, en caso de derrame accidental o fuga, contenga la misma y retire del suelo afectado.

En caso de ser necesario contacte personal de emergencia. Mantenga las personas innecesarias lejos del área. Use equipo protector adecuado, si el personal no esta disponible, contenga el material derramado.

Para pequeñas cantidades use material absorbente (puede usar tierra en ausencia de material para emergencias) retire el material y coloque en un contenedor cerrado a prueba de agua y disponga como desecho industrial.

Para grandes cantidades haga un pequeño dique para evitar que se propague el derrame, evite que fluya al alcantarillado o que alcance algún paso de agua. Recolecte el derrame con material absorbente y disponga como desecho industrial.

INFORMACIÓN SOBRE DESECHOS

Tendrá que cumplir con las normas federales, estatales o locales para el tratamiento de este producto una vez utilizado.

Prevenga la entrada hacia vías navegables, alcantarillas, sótanos o áreas confinadas.

El producto usado puede estar contaminado con aceites de maquinas, rebaba y polvo de metal.

Para mayor información:

Lubricantes de Alto Performance de México, S.A. de C.V.
 Saltillo, Coahuila. México.
 +52 (844) 432-0898
 contacto@klantenn.com
 www.klantenn.com